

- GSM/GPRS paket aktarımı ve SMS haberleşmesi
- 850/900/1800/1900 bantlarında çalışabilen ve GPRS ağına otonom bağlanan entegre GSM modem
- 5 binary / sayaç girişi
- Akıllı data logger (28000 adet veri kapasiteli hafıza)
- Entegre sıcaklık sensörü
- Dış sıcaklık sensörü ile bağlantı için entegre 1-Wire giriş opsiyonu
- Ölçüm ve veri aktarımını konfigürasyonla olaya göre ya da takvim/saat detayıyla planlama imkanı
- Gerçek zamanlı saat
- Dahili 4.5 VDC alkali batarya paketi (S - 3xLR20, M - 6xLR20 or L - 9xLR20), opsiyonel 3 VDC ve 3.6 VDC lityum paketi
- Akıllı güç yönetimi
- Lokal konfigürasyon için USB bağlantısı
- IP 67 koruma
- Elektroniğe uygun kaplama
- -20 °C...+60 °C çalışma sıcaklığı



- Dahili GSM anteni ve dış anten bağlantısı için opsiyonel SMA bağlantısı
- Kullanıcı dostu konfigürasyon araçları ve iletişim sürücüsü (OPC ve RDB desteği)
- GPRS üzerinden uzaktan yönetim ve firmware güncelleme desteği

Bataryalı MT-051 telemetri modülü alarm sistemleri ve akış ölçme uygulamaları için, özellikle de elektrik hatlarının olmadığı ve çevresel şartların ağır olduğu (yüksek toz ya da nem seviyesi) ortamlar için optimize edilmiştir. MT-051, yüksek korumalı bir data kayıt ve iletim aracıdır. MT ailesinin diğer ürünleri gibi MT-051 de ileri teknolojisi ve esnek konfigürasyon özellikleri ile veri toplama ve işleme sistemleri için yenilikçi bir çözümdür. Veri iletim ve enerji tüketim maliyetlerini düşürmek, dolayısıyla batarya ömrünü uzatmak üzere modülün, veri aktarımını olay tetiklemeli ya da konfigürasyonu üzerinde belirlenmiş takvime göre başlatma özelliği mevcuttur. IP67 korumalı polikarbonat kasa içerisine yerleştirilmiş dayanıklı ve küçük tasarımı ile çevresel şartların ağır olduğu ya da elektrik hatlarının bulunmadığı (su kuyuları gibi) ortamlarda kullanıma elverişlidir. Modül alkali batarya ile çalışmaktadır. (Lityum batarya paketi opsiyonu bulunmaktadır) Batarya nominal kapasitesine göre modül boyutları değişmektedir (S boyutu – 3xLR20, M boyutu – 6xLR20, L boyutu 9xLR20). Ölçüm

verileri ile birlikte güç kaynağının voltaj seviyesi de izlenebilmektedir.

MT-051 modülünün üzerinde 5 binary/sayaç girişi (su sayaçlarını pulse çıkışı gibi potansiyel serbest bağlantıları destekler). Toplam akış, dengeli akış, akış yönü, manyetik kurcalama, kablo kesintisi algılama gibi sinyaller veren akıllı sayaçlarla uyumludur. Veri aktarımı gerekmedikçe GSM/GPRS modemin aktivitesini durdurduğu için son derece düşük güç tüketimi ile çalışır. Ölçüm verileri flaş bellek üzerinde zaman etiketli olarak tutulabilir.

Modülle birlikte uzaktan erişimle GPRS üzerinden konfigürasyon yönetimi ve firmware güncelleme imkanı veren yazılımı ve veri toplamak üzere OPC, ODBC ve CSV ara yüzlerini içeren iletişim sürücüsü birlikte gelmektedir. Bu yazılımlar kullanımı son derece kolay yazılımlardır.

**MT-051**

Teknik Özellikler

MT-051

General

Boyutlar (yükseklik genişlik derinlik) (mm)	75x125x75 MT-051 S 125x125x75 MT-051 M 175x125x75 MT-051 L
Ağırlık (bataryalarla)	Batarya tipine ve boyutuna göre değişir
Montaj	4 delik
Çalışma sıcaklığı	-20... +60 °C
Koruma sınıfı	IP67

GSM/GPRS Modem

Modem tipi	uBlox Leon – G100
GSM	Quad band (850/900/1800/1900)
GPRS	Class 10
Frekans aralığı	
GSM 850	Verici: 824MHz – 849 MHz Alıcı: 869 MHz – 894 MHz
EGSM 900	Verici: 880 MHz – 915 MHz Alıcı: 925 MHz – 960 MHz
DCS 1800	Verici: 1710 MHz – 1785 MHz Alıcı: 1805 MHz – 1880 MHz
PCS 1900	Verici: 1850 MHz – 1910 MHz Alıcı: 1930 MHz – 1990 MHz
Verici pik gücü GSM850/ EGSM900	33 dBm (2W) – class 4 station
Verici pik gücü DCS1800/ PCS1900	30 dBm (1W) – class 1 station
Anten	50 ohm

Güç

Alkali batarya paketi:	
S boyutu 3 alkali batarya	4,5 V / 16 Ah
M boyutu 6 alkali batarya	4,5 V / 32 Ah
L boyutu 9 batarya	4,5 V / 48 Ah
Aktif GSM modem ile ortalama akım tüketimi	20 mA GPRS veri aktarımı olmadığı zaman

Maksimum pulse frekansı	Uyur mod akım tüketimi	
	Tipik	Max
8 Hz	50 µA	75 µA
256 Hz	150 µA	200 µA

Binary / Pulse girişler I1, I2, I3, I4, I5

Polarizasyon	2,8 V
Sayaç frekansı (pilot %50 max)	250 Hz maks
Pulse girişi modunda minimum pulse uzunluğu	2 ms
Binary giriş modunda minimum pulse uzunluğu	2 ms

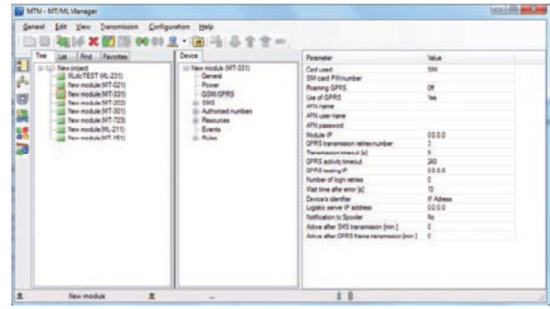
Logger

Hafıza tipi	FLASH
Veri kapasitesi	28000

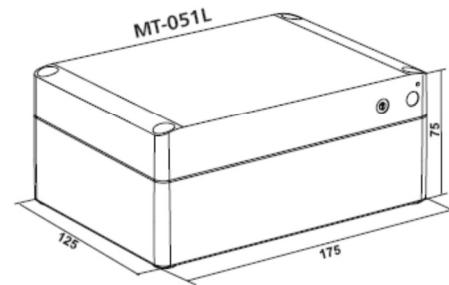
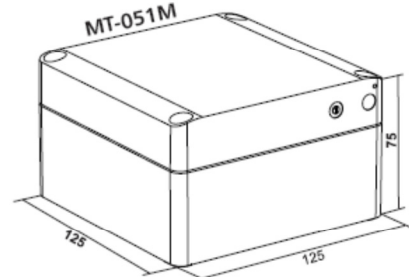
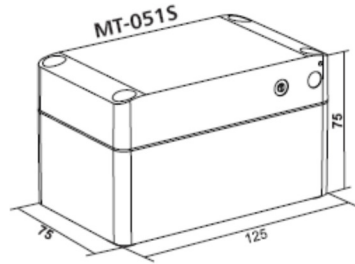
İlave özellikler

Dual SIM	Standart SIM ve mikro SIM/MIM
Dahili sıcaklık sensörü	Doğruluk: ±1 °C @ -25 °C...+100 °C
Dış sıcaklık sensörü girişi 1-Wire DS18B20	Doğruluk: ±0,5 °C @ -10 °C...+85 °C ±2 °C @ -55 °C...+125 °C

Konfigürasyon yazılımı



Çizim ve boyutlandırma (tüm ölçüler mm olarak verilmiştir.)



inVentia

INVENTIA Ltd.

ul. Kulczyńskiego 14, 02-777 Warszawa, POLAND

tel.: +48 22 545-32-00, 545-32-01

fax: +48 22 643-14-21

inventia@inventia.pl, www.inventia.pl



INVENTIA complies with ISO 9001:2008 certified Quality Management System!
This project is co-financed by EUROPEAN UNION
from the European Regional Development Fund resources.